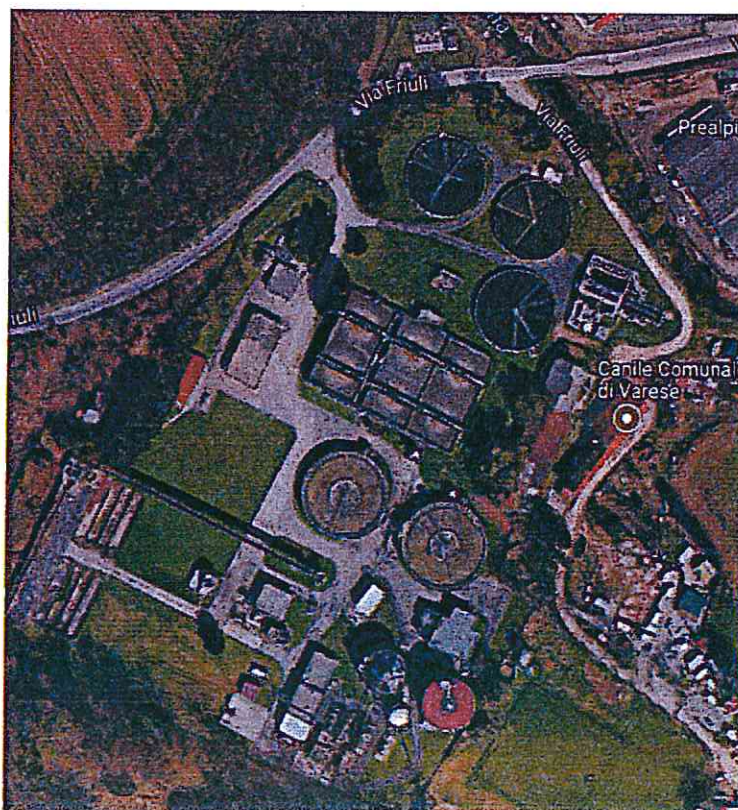


**AFFIDAMENTO INCARICO PROGETTAZIONE SECONDO DLGS 50/2016 E S.M.I. E
REGOLAMENTO DPR 207/2010 E S.M.I**

**Incarico di progettazione per "Impianto di depurazione Varese Olona
"Pravaccio" - Interventi di adeguamento e potenziamento anche ai fini del
collettamento degli impianti in dismissione di Cantello e in previsione del futuro
collettamento dell'impianto di Viggù."**

CALCOLO DEI CORRISPETTIVI



ELENCO CATEGORIE

N.	ID	G	V	P(V)
1	IA.01	0,75	€ 7.500.000,00	0,047782
		Tot.	€ 7.500.000,00	

CATEGORIA 1

Valore V = € 7.500.000,00

Categoria: Impianti

Destinazione funzionale: Impianti meccanici a fluido a servizio delle costruzioni

ID Opere: IA.01

- Impianti per l'approvvigionamento, la preparazione e la distribuzione di acqua nell'interno di edifici o per scopi industriali - Impianti sanitari - Impianti di fognatura domestica od industriale ed opere relative al trattamento delle acque di rifiuto - Reti di distribuzione di combustibili liquidi o gassosi - Impianti per la distribuzione dell'aria compressa del vuoto e di gas medicali -
- corrispondenza con classi e categorie L. 143/49: III/a
- corrispondenza con classi e categorie DM 18/11/1971: I/b
- corrispondenza con DM 232/1991:

parametro P = P(V) = 0,04778179

Grado di complessità G = 0,75

Note:

Prestazioni svolte o da svolgere

PROGETTAZIONE PRELIMINARE (b.I)

Qbl.01-Relazioni, planimetrie, elaborati grafici

parametro Q di incidenza = 0,09

compenso CP=V*P*G*Q

€ 24.189,53

Qbl.02-Calcolo sommario spesa, quadro economico di progetto

parametro Q di incidenza = 0,01

compenso CP=V*P*G*Q

€ 2.687,73

Qbl.03-Piano particellare preliminare delle aree o rilievo di massima degli immobili

parametro Q di incidenza = 0,02

compenso CP=V*P*G*Q

€ 5.375,45

Qbl.05-Capitolato speciale descrittivo e prestazionale, schema di contratto

parametro Q di incidenza = 0,07

compenso CP=V*P*G*Q

€ 18.814,08

Qbl.06-Relazione geotecnica

parametro Q di incidenza = 0,03

compenso CP=V*P*G*Q

€ 8.063,18

Qbl.07-Relazione idrologica

parametro Q di incidenza = 0,015

compenso CP=V*P*G*Q

€ 4.031,59

Qbl.08-Relazione idraulica

parametro Q di incidenza = 0,015

compenso CP=V*P*G*Q

€ 4.031,59

Qbl.09-Relazione sismica e sulle strutture

parametro Q di incidenza = 0,015

compenso CP=V*P*G*Q

€ 4.031,59

Qbl.10-Relazione archeologica

parametro Q di incidenza = 0,015

compenso CP=V*P*G*Q

€ 4.031,59

Qbl.11-Relazione geologica

parametro Q1 di incidenza per valore V sino a € 250.000 = 0,039

parametro Q2 di incidenza sull'eccedenza, fino a € 500.000 = 0,01

parametro Q3 di incidenza sull'eccedenza, fino a € 1.000.000 = 0,013

parametro Q4 di incidenza sull'eccedenza, fino a € 2.500.000 = 0,018

parametro Q5 di incidenza sull'eccedenza, fino a € 10.000.000 = 0,022

compenso sino a € 250.000 $CP=P*G*Q1*250.000$

€ 349,40

compenso sull'eccedenza fino a € 500.000 $CP=P*G*Q2*250.000$

€ 89,59

compenso sull'eccedenza fino a € 1.000.000 $CP=P*G*Q3*500.000$

€ 232,94

compenso sull'eccedenza fino a € 2.500.000 $CP=P*G*Q4*1.500.000$

€ 967,58

compenso sull'eccedenza $CP=P*G*Q5*(V-2.500.000)$

€ 3.942,00

compenso complessivo CP

€ 5.581,51

Qbl.12-Progettazione integrale e coordinata - Integrazione delle prestazioni specialistiche

parametro Q di incidenza = 0,02

compenso $CP=V*P*G*Q$

€ 5.375,45

Qbl.13-Studio di inserimento urbanistico

parametro Q di incidenza = 0,01

compenso $CP=V*P*G*Q$

€ 2.687,73

Qbl.14-Relazione tecnica sullo stato di consistenza degli immobili da ristrutturare

parametro Q di incidenza = 0,03

compenso $CP=V*P*G*Q$

€ 8.063,18

Qbl.15-Prime indicazioni di progettazione antincendio (D.M. 6/02/1982)

parametro Q di incidenza = 0,005

compenso $CP=V*P*G*Q$

€ 1.343,86

Qbl.16-Prime indicazioni e prescrizioni per la stesura dei Piani di Sicurezza

parametro Q di incidenza = 0,01

compenso $CP=V*P*G*Q$

€ 2.687,73

Qbl.17-Studi di prefattibilità ambientale

parametro Q1 di incidenza per valore V sino a € 5.000.000 = 0,03

parametro Q2 di incidenza sull'eccedenza, fino a € 20.000.000 = 0,015

compenso $CP=P*G*(5.000.000*Q1+(V-5.000.000)*Q2)$

€ 6.719,31

Qbl.18-Piano di monitoraggio ambientale

parametro Q1 di incidenza per valore V sino a € 5.000.000 = 0,018

parametro Q2 di incidenza sull'eccedenza, fino a € 20.000.000 = 0,008

compenso $CP=P*G*(5.000.000*Q1+(V-5.000.000)*Q2)$

€ 3.942,00

PROGETTAZIONE DEFINITIVA (b.II)

QbII.01-Relazioni generale e tecniche, Elaborati grafici, Calcolo delle strutture e degli impianti, eventuali Relazione sulla risoluzione delle interferenze e Relazione sulla gestione materie

parametro Q di incidenza = 0,16

compenso $CP=V*P*G*Q$

€ 43.003,61

QbII.02-Rilievi dei manufatti

parametro Q di incidenza = 0,04

compenso $CP=V*P*G*Q$

€ 10.750,90

QbII.04-Piano particellare d'esproprio

parametro Q di incidenza = 0,04

compenso $CP=V*P*G*Q$

€ 10.750,90

QbII.05-Elenco prezzi unitari ed eventuali analisi, Computo metrico estimativo, Quadro economico

parametro Q di incidenza = 0,07	
compenso $CP=V*P*G*Q$	€ 18.814,08
<u>Qbll.06-Studio di inserimento urbanistico</u>	
parametro Q di incidenza = 0,01	
compenso $CP=V*P*G*Q$	€ 2.687,73
<u>Qbll.07-Rilievi planoaltimetrici</u>	
parametro Q di incidenza = 0,02	
compenso $CP=V*P*G*Q$	€ 5.375,45
<u>Qbll.08-Schema di contratto, Capitolato speciale d'appalto</u>	
parametro Q di incidenza = 0,08	
compenso $CP=V*P*G*Q$	€ 21.501,81
<u>Qbll.09-Relazione geotecnica</u>	
parametro Q di incidenza = 0,06	
compenso $CP=V*P*G*Q$	€ 16.126,35
<u>Qbll.10-Relazione idrologica</u>	
parametro Q di incidenza = 0,03	
compenso $CP=V*P*G*Q$	€ 8.063,18
<u>Qbll.11-Relazione idraulica</u>	
parametro Q di incidenza = 0,03	
compenso $CP=V*P*G*Q$	€ 8.063,18
<u>Qbll.12-Relazione sismica e sulle strutture</u>	
parametro Q di incidenza = 0,03	
compenso $CP=V*P*G*Q$	€ 8.063,18
<u>Qbll.13-Relazione geologica</u>	
parametro Q1 di incidenza per valore V sino a € 250.000 = 0,064	
parametro Q2 di incidenza sull'eccedenza, fino a € 500.000 = 0,019	
parametro Q3 di incidenza sull'eccedenza, fino a € 1.000.000 = 0,021	
parametro Q4 di incidenza sull'eccedenza, fino a € 2.500.000 = 0,029	
parametro Q5 di incidenza sull'eccedenza, fino a € 10.000.000 = 0,038	
compenso sino a € 250.000 $CP=P*G*Q1*250.000$	€ 573,38
compenso sull'eccedenza fino a € 500.000 $CP=P*G*Q2*250.000$	€ 170,22
compenso sull'eccedenza fino a € 1.000.000 $CP=P*G*Q3*500.000$	€ 376,28
compenso sull'eccedenza fino a € 2.500.000 $CP=P*G*Q4*1.500.000$	€ 1.558,88
compenso sull'eccedenza $CP=P*G*Q5*(V-2.500.000)$	€ 6.808,91
compenso complessivo CP	€ 9.487,67
<u>Qbll.18-Elaborati di progettazione antincendio (D.M. 6/02/1982)</u>	
parametro Q di incidenza = 0,06	
compenso $CP=V*P*G*Q$	€ 16.126,35
<u>Qbll.19-Relazione paesaggistica (D. Lgs. 42/2004)</u>	
parametro Q di incidenza = 0,02	
compenso $CP=V*P*G*Q$	€ 5.375,45
<u>Qbll.20-Elaborati e relazioni per requisiti acustici (L. 447/95-dpcm 512/97)</u>	
parametro Q di incidenza = 0,02	
compenso $CP=V*P*G*Q$	€ 5.375,45
<u>Qbll.23-Aggiornamento delle prime indicazioni e prescrizioni per la redazione del PSC</u>	
parametro Q di incidenza = 0,01	
compenso $CP=V*P*G*Q$	€ 2.687,73

Qbll.24-Studio di impatto ambientale o di fattibilità ambientale

parametro Q1 di incidenza per valore V sino a € 5.000.000 = 0,09

parametro Q2 di incidenza sull'eccedenza, fino a € 20.000.000 = 0,045

compenso $CP=P*G*(5.000.000*Q1+(V-5.000.000)*Q2)$

€ 20.157,94

Qbll.25-Piano di monitoraggio ambientale

parametro Q1 di incidenza per valore V sino a € 5.000.000 = 0,018

parametro Q2 di incidenza sull'eccedenza, fino a € 20.000.000 = 0,008

compenso $CP=P*G*(5.000.000*Q1+(V-5.000.000)*Q2)$

€ 3.942,00

PROGETTAZIONE ESECUTIVA (b.III)

QbIII.04-Schema di contratto, Capitolato speciale d'appalto, cronoprogramma

parametro Q di incidenza = 0,02

compenso $CP=V*P*G*Q$

€ 5.375,45

QbIII.05-Piano di manutenzione dell'opera

parametro Q di incidenza = 0,03

compenso $CP=V*P*G*Q$

€ 8.063,18

QbIII.07-Piano di Sicurezza e Coordinamento

parametro Q di incidenza = 0,1

compenso $CP=V*P*G*Q$

€ 26.877,26

RIEPILOGO COMPENSI

Compensi per categoria

N. ID

1 IA.01

Compenso

€ 368.325,93

compenso complessivo CP

€ 368.325,93

Compensi per classi di prestazioni

Pianificazione e programmazione

€ 0,00

Studi di fattibilità

€ 0,00

Stime e valutazioni

€ 0,00

Rilievi, studi ed analisi

€ 0,00

Piani economici

€ 0,00

Progettazione preliminare

€ 111.657,09

Progettazione definitiva

€ 216.352,96

Progettazione esecutiva

€ 40.315,89

Esecuzione dei lavori

€ 0,00

Verifiche e collaudi

€ 0,00

Monitoraggi

€ 0,00

compenso complessivo CP

€ 368.325,93

SPESE E ONERI ACCESSORI

Importo complessivo dell'opera ICL

€ 1.910.000,00

percentuale per calcolo spese e oneri accessori $Ps = 24,43125\%$

percentuale massima consentita dal DM di riferimento = 24,43125%

Spese e oneri accessori $SOE=Ps*CP$

€ 89.986,63

CORRISPETTIVO

Corrispettivo = CP + SOE

€ 458.312,56

incidenza sull'importo complessivo dell'opera = 24%

ONERI PREVIDENZIALI E/O FISCALI

A) Corrispettivo	€ 458.312,56
B) Oneri previdenziali cassa di categoria 4% di A	€ 18.332,50
C) IVA pari al 22% di A+B	€ 104.861,91
D) a detrarre ritenuta d'acconto pari al 20% di A+B	€ 91.662,51
TOTALE PARCELLA (A+B+C-D)	€ 489.844,47
